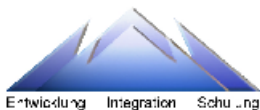


WebSmartWare Medienbestellsystem

Das Internet Echtzeit-
Bestellsystem für
Agenturen

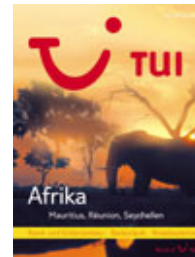


www.websmartware.de

info@websmartware.de

Aufgabenstellung I

- Agenturen bestellen benötigte Medien wie Kataloge, Prospekte, Werbeartikel, etc., in Echtzeit über ihren WebSmartWare Portalszugang.



- Der Logistik-Partner erhält von WebSmartWare in Echtzeit alle neuen Bestellungen in sein hauseigenes System übermittelt. Parallel dazu kann er natürlich in WebSmartWare alle vorliegenden Bestellungen selektieren.

Datum		Ident-Nr.	Gruppe
01.12.2001	2	ZUS-001-ART-001	--- Fernreisen, Tuka
01.12.2001	2	ZUS-001-ART-002	--- Fernreisen, Tuka
01.12.2001	3	ZUS-001-ART-003	--- Fernreisen, Tuka
01.12.2001	4	ZUS-001-ART-004	--- Fernreisen, Tuka
01.12.2001	5	ZUS-001-ART-005	--- Fernreisen, Tuka

- Vertriebsmitarbeiter können in Echtzeit alle Informationen über die Mengen an bestellten Medien erhalten. Über die Koppelung mit Vertriebsgebieten werden punktgenau die Vertriebsmitarbeiter per E-Mail informiert.

Menge	Medien-ID	WN-Nr.	Bezeichnung	Medienpakete
1	Kat. 7	05148451532	Architektenkatalog Sicherungstechnik	1

Medienbestellung auslösen

RESPONSE-MAIL versandt an: dz@industrie-software.de

Aufgabenstellung II


- Innerhalb der Stammdaten kann jede Agentur ein eigenes Bestellprofil erstellen. In diesem sind die bevorzugten Medien gespeichert.

Name 1	DE Reise&Touristik AG	HauptBranche	AGENTUR
Name 2		Branche	REISE
Strasse	Schwarzwaldallee 200	Postfach	
IKZ / PLZ Strasse	CH 4018	PLZ Postfach	
Ort	Basel	Bundesland	
Telefon	61.890.1215	Land	Schweiz
Telefax	61.890.110		
EMail	info@dreise.ch		
Internet	http://www.dreise.ch		
Geschäftslage	Füsslianlage passage		
Öffnungszeiten	Mo - So 3:00 - 19:00		
Info	Zufahrt über Tellstrasse		
VL kurz	Süd	VL	Basel
VKL	Sabina Meredith	BZL	Gerthug
Regionaleb.		POS-Bezeichnung	

1	200	220	50
2	290	220	50
3	220	220	20

- Alle Medien werden in den Stammdaten gepflegt. Neben allen logistischen Informationen können beliebig viele Bilder in Echtzeit zugeordnet werden.

Ident-Nr.	57327527	Erfassung	05.04.2002
Gruppe	Knoring	Änderung	05.04.2002
Artikel Typ	Knoring WebSmartWare		
Artikel Bez. 1	Visualisierung		
Artikel Bez. 2			
Basis EK	0.00		
Rabatt	0.00 %		
Gültig bis	31.12.2002		
Prozentsh.	1 (Basis EK, 4 1, 10 1 000)		
Mengeneinheit	Stück		
Netto EK / Stück	0.00		
Netto VK / Stück	0.00		



Lagerbestände		Akt. Gesamtbestand	50
Gruppe	Erfassung	Bestand	
1 KOLA	16.05.2002	21	
2 1-PAGE	17.12.2002	14	
3 BRAUNSCHWEIG	22.04.2002	3	
4 DERJH	21.01.2002	19	

Aufgabenstellung III

- Endkundenbestellungen werden direkt an die zuständige Agentur weitergeleitet. Der Kunde wählt eine Agentur in seiner Umgebung, über die dann seine Bestellung abgewickelt wird.

51 Agenturen von 12431 gefunden. Zurück zum Menu Liste als Bild Tabelle

1 << 1 Seite > >> 4

	Systemname	Ort	Straße
Detail s	IMMO_ZREIBEN	CH 2050 Bülgen, Bie	Erenstrasse 40
Detail s	KITZLHILLENAG	CH 3001 Dorn	Im Uahrt
Detail s	IMMO_ZREIBEN	CH 3201 Thun	Bolindstrasse 12
Detail s	RESENERO REO AG	CH 3701 Sier	Reestrasse 2
Detail s	IMMO_ZREIBEN	CH 3131 Vico	Bahnstrasse 21
Detail s	CORONITA HCL DAYS BASEL	CH 4001 Basel	Freiestr. 102
Detail s	IMMO_ZREIBEN	CH 4001 Basel	Gerbegasse 20
Detail s	MEDIA TOURISTIK AG	CH 4003 Basel	Petersgraben 33
Detail s	RESENERO STEPHANI	CH 4101 Basel	Aeschengraben 17
Detail s	RESENERO FERINNEELAG BASEL	CH 4101 Basel	Aeschengraben 16
Detail s	IMMO_ZREIBEN	CH 4101 Basel	Aeschengraben 10
Detail s	DDG MEDIATOURISTIK AG	CH 4101 Basel	Schwarzwaldallee 207
Detail s	RESENERO BASEL	CH 4103 Basel	Grottengraben 10
Detail s	SWISSBANK-FRESS FERINNEELAG	CH 4102 Binningen	Hauptstrasse 1
Detail s	SWISSBANK-FRESS FERINNEELAG	CH 4125 Hohen	Wetsteinstr. 4

Menge	Kat. 1:	Architektenkatalog Systeme mit CD ROM	Menge	Kat. 2:	Catalogue for Architects Concepts Incl. CD ROM
2	Kat. 3:	Architektenkatalog Türtechnik	10	Kat. 4:	Catalogue for Architects Door Hardware
2	Kat. 5:	Architektenkatalog Automatic		Kat. 6:	Catalogue for Architects Automatic
	Kat. 7:	Architektenkatalog Sicherheitstechnik	10	Kat. 8:	Catalogue for Architects Security Systems
3	Kat. 9:	Architektenkatalog Glasbeschlagtechnik		Kat. 10:	Catalogue for Architects Glass Fittings and Access
	Kat. 11:	SRI Katalog	10	Kat. 12:	SRI Catalogue
4	Kat. 13:	Automatic Produktinfo-Katalog		Kat. 14:	SRI Katalog HWYS
	Kat. 15:	SRT Katalog Zutritt	10	Kat. 16:	RO Katalog

Diagramm Agentur-Portal

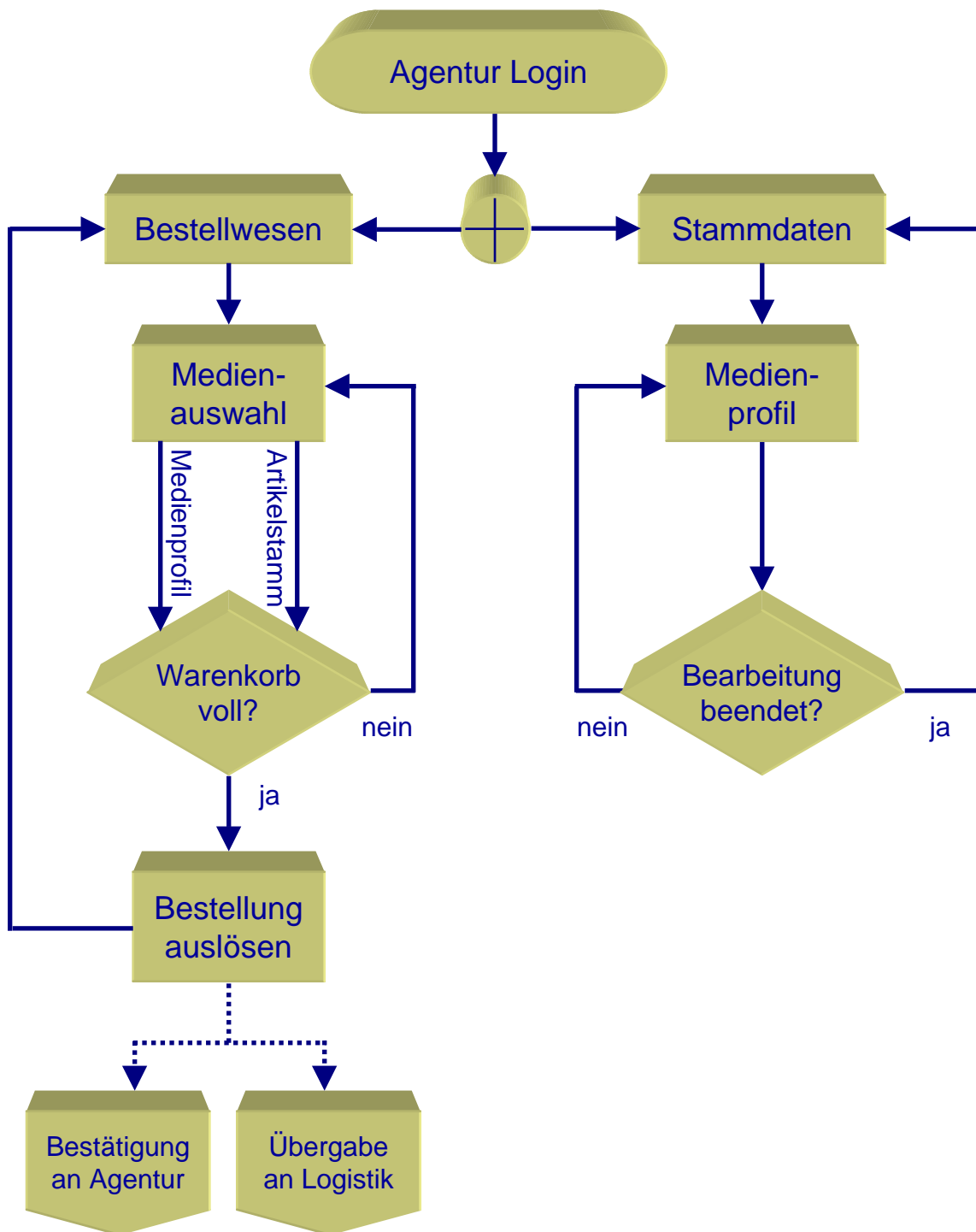


Diagramm Logistik-Portal

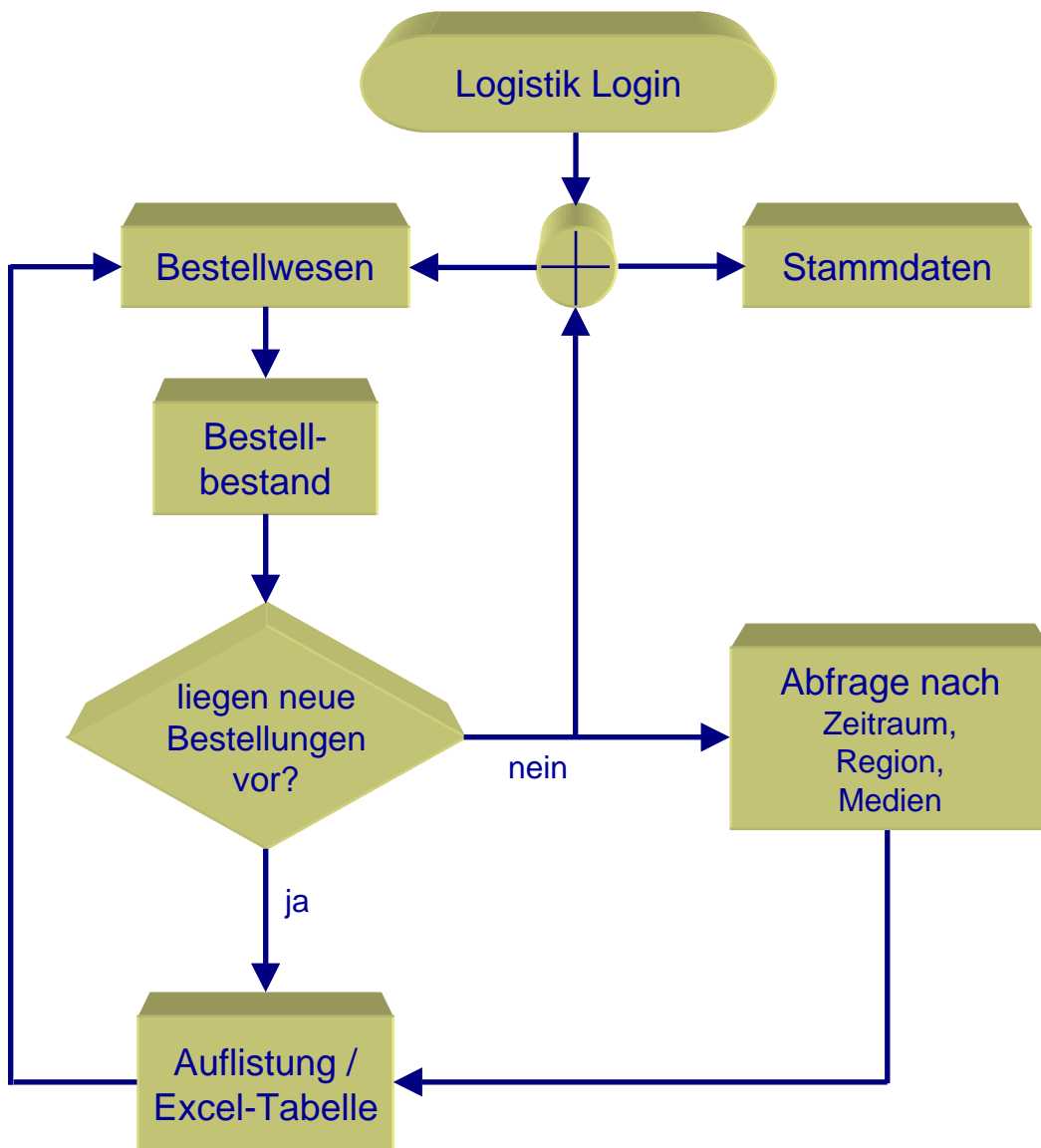
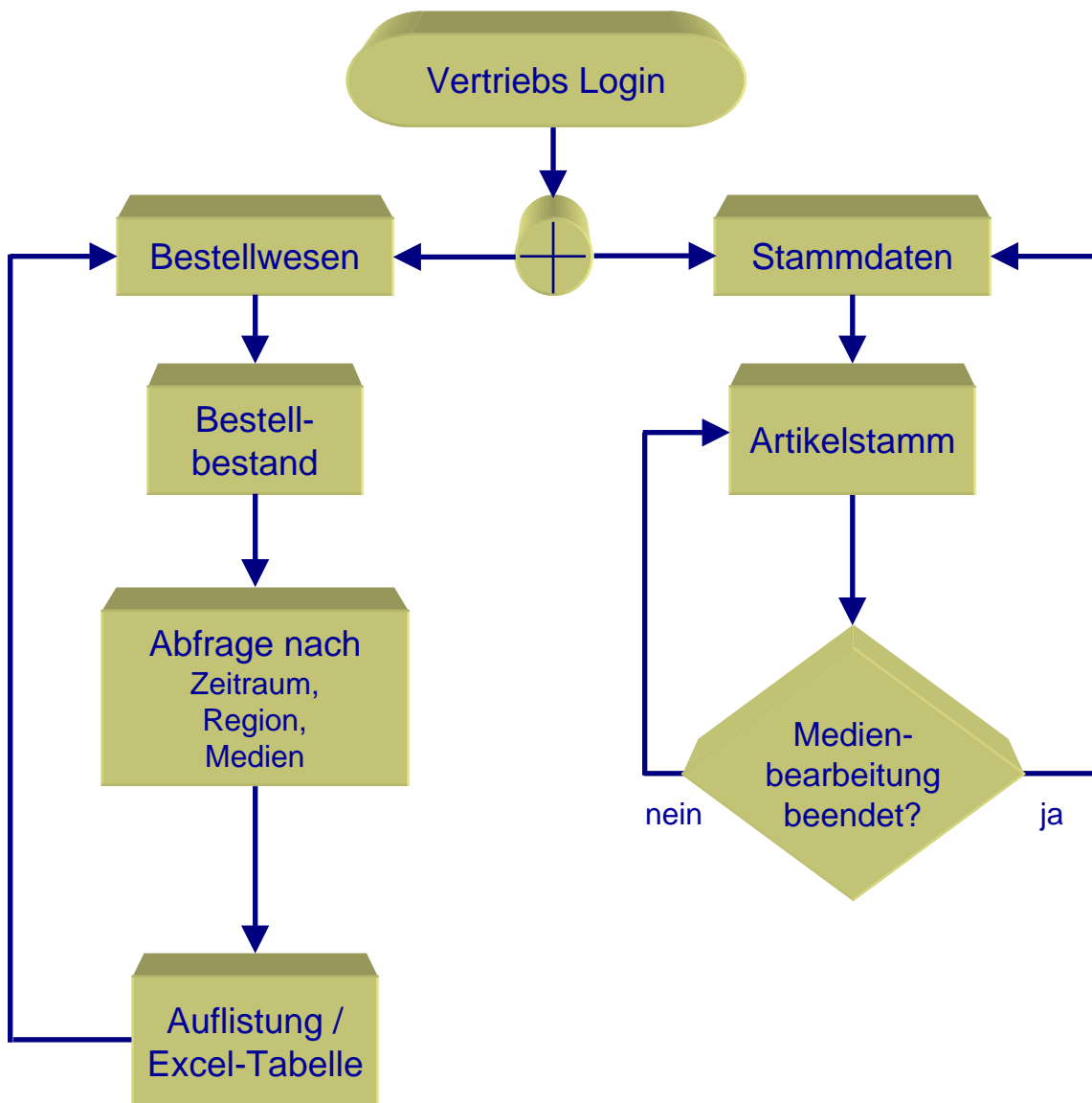


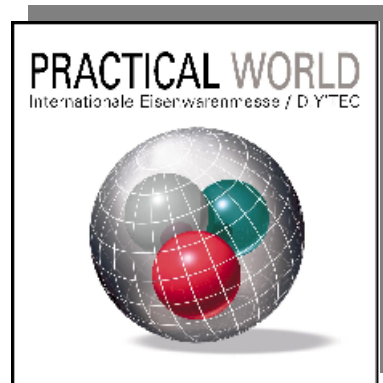
Diagramm Vertriebs-Portal



Anwendungsbeispiel

Das folgende Beispiel wurde von uns ausgewählt, weil hier die Kommunikation zwischen WebSmartWare und dem hauseigenen System sehr erfolgreich realisiert wurde.

Während der Internationalen Eisenwarenmesse / DIY'TEC in Köln vom 03.-06.03.2002 wurde das Medienbestellsystem gemeinsam mit der WebSmartWare Neukontakterfassung von DORMA eingesetzt.



DORMA ist ein internationaler Systemanbieter von Produkten rund um die Tür. In den Bereichen Türschließtechnik und mobile Raumtrennsysteme ist das Unternehmen Weltmarktführer, bei automatischen Türsystemen weltweit die Nr. 2. Wesentliche Produktionsstätten liegen in Europa, Singapur, Malaysia, China sowie Nord- und Südamerika.

Die Unternehmensgruppe erwirtschaftete im Geschäftsjahr 2000/2001 (30.06.) einen Umsatz von 573,3 Mio. Euro. DORMA beschäftigt weltweit rund 5.800 Mitarbeiter. Die international operierende DORMA Gruppe mit 77 eigenen Gesellschaften in 44 Ländern hat ihren Hauptsitz in Ennepetal, Deutschland.

Anwendungsbeispiel

- Innerhalb der WebSmartWare Kontakterfassung werden neben den vertriebsrelevanten Daten die gewünschten Medienmengen gespeichert.

The screenshot shows a web form for contact management. Fields include: Datum (23.02.2002), Verr. Mitarb. (120 - EL SCHEWSK, Klaus), Gesprächsart (Verkaufsgespräch), Geogr. Qualität (2), Inzessenz (2), Da Umsatz (60), Anzahl Asschance (80 %), and Wiederholungsge (03.03.2002). A text area contains a message: 'Beschreibung Dieses Formular soll keine Reaktion von Ihnen auslösen. Bitte einfach löschen. Vielen Dank'. Below the form are buttons for 'Speichern', 'Neu Laden', and 'Medienbestellung auslösen'. A table below the buttons shows media order details:

Menge	Medien-ID	WM-Nr.	Bezeichnung	Medienmenge
1	Kat.7	05148451552	Architektenskatalog: Sicherungstechni	1

- Sobald der Button **Medienbestellung auslösen** betätigt wird, koppelt sich WebSmartWare am hausinternen System an und überträgt die Daten in Echtzeit. Von dort wird der Paketversand vollautomatisch abgewickelt.

Besonderheit 1: Nach der Datenvalidierung übermittelt dieses System die E-Mail-Adressen der Außendienstspezialisten an WebSmartWare.

Besonderheit 2: An diese E-Mail-Adressen sendet WebSmartWare den vollständigen Kontaktbericht mit dem Vermerk, daß die bestellten Medien bereits verschickt wurden.

RESPONSE-MAIL versandt an: dz@industrie-software.de

Anwender

- **TUI**
- **LBS**
- **DORMA**
- **Badminton Swiss Open**
- **Philips**
- **Buena Vista Home Entertainment**
- **20th Century Fox**
- **Panasonic**
- **Fuji Photo Film**
- **Sharp**
- **Neckura**
- **Olivetti**
- **Siemens**
- **BSH Bosch und Siemens Hausgeräte**
- **Reemtsma**
- **SportDB**

Für diese Unternehmen befindet sich WebSmartWare mit unterschiedlichen Modulen im Einsatz.

This document was created with Win2PDF available at <http://www.daneprairie.com>.
The unregistered version of Win2PDF is for evaluation or non-commercial use only.